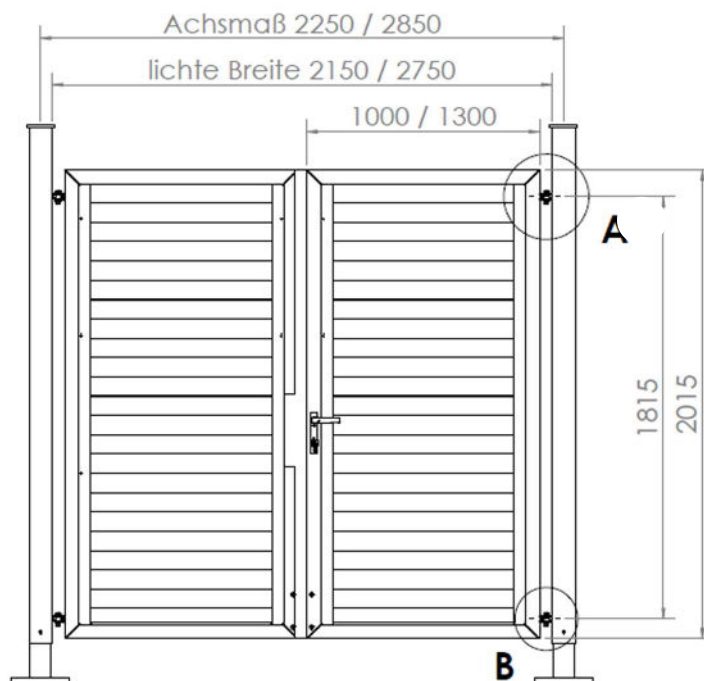


Montageanleitung Drehflügeltür 2Flg.

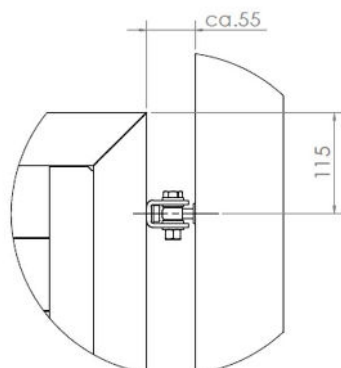
Lieferumfang

- 1x Gehflügel vormontiert (Füllung)
 - 1000 x 2015mm
 - 1300 x 2015mm
- 1x Standflügel vormontiert (Füllung)
 - 1000 x 2015mm
 - 1300 x 2015mm
- 1x Schraubmaterial + div. Kleinteile

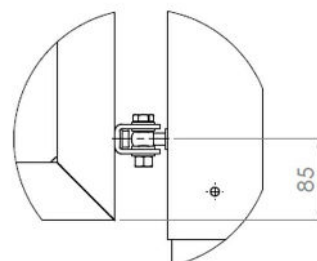
Übersicht D-Tür 2Flg.



DETAIL A (1 : 5)



DETAIL B (1 : 5)



Montageschritte 2Flg. Drehflügeltür

Schritt 1: Einziehen der Einnietmutter in CP-Stütze

Zur Befestigung der vier Scharniere von Geh- und Standflügel müssen auf der Baustelle Einnietmutter M12 eingezogen werden (in rot markiert). Diese sind wie folgt zu montieren. Voraussetzung für eine einwandfreie Montage sind senkrecht montierte CP-Stützen. Für eine Montage der Türen nach Bauzeichnung ist die erste (**untere**) Einnietmutter, mittig auf der CP-Stütze, in 135mm Höhe von OK-Fertigboden zu montieren (**Achtung: Dies gilt nur für den Idealfall, bei Gefällesituationen ist die Tür nach den angrenzenden Wandelementen auszurichten**). Hierfür muss ein 16mm großes Loch in die CP-Stütze gebohrt werden. Die Einnietmutter für das obere Scharnier ist 1815mm höher zu setzen.

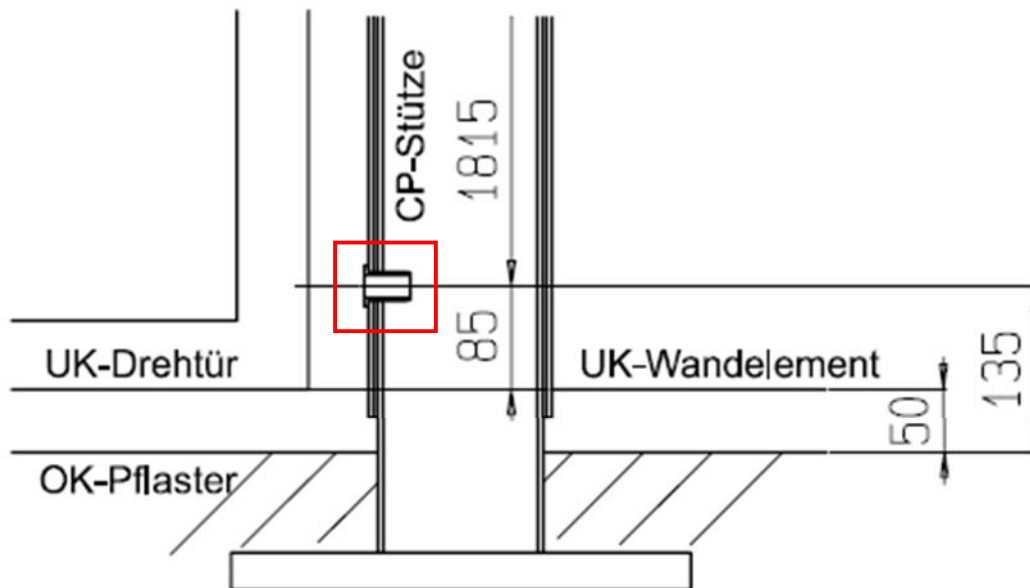


Abbildung 1: Einnietmutter in CP-Stütze

Schritt 2: Ausrichten und einhängen des Drehflügels

Anschließend werden die beiden Augenschrauben auf einen Abstand von ca. 25mm, Mitte Auge (Bohrung der Augenschraube) bis CP-Stütze, in die Einnietmutter eingeschraubt.

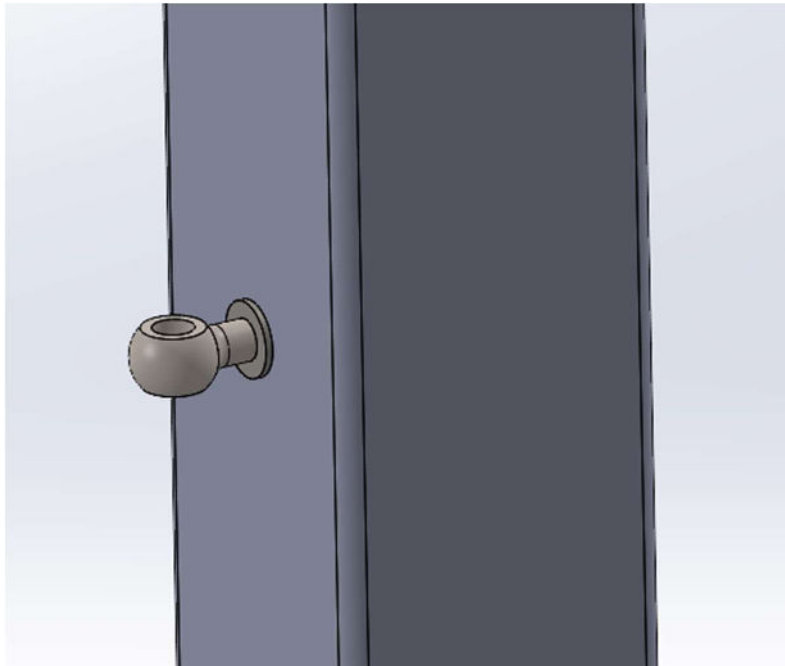


Abbildung 2: Augenschraube

Nun wird der vormontierte Türflügel eingehängt und mit einer Sechskantschraube M12x45 + einer Mutter M12 gesichert. Mithilfe herein- oder herausdrehen der Augenschraube können, im Nachgang kleinere Winkelungenauigkeiten ausgeglichen werden und eine Ausrichtung von Geh- zu Standflügel vorgenommen werden.

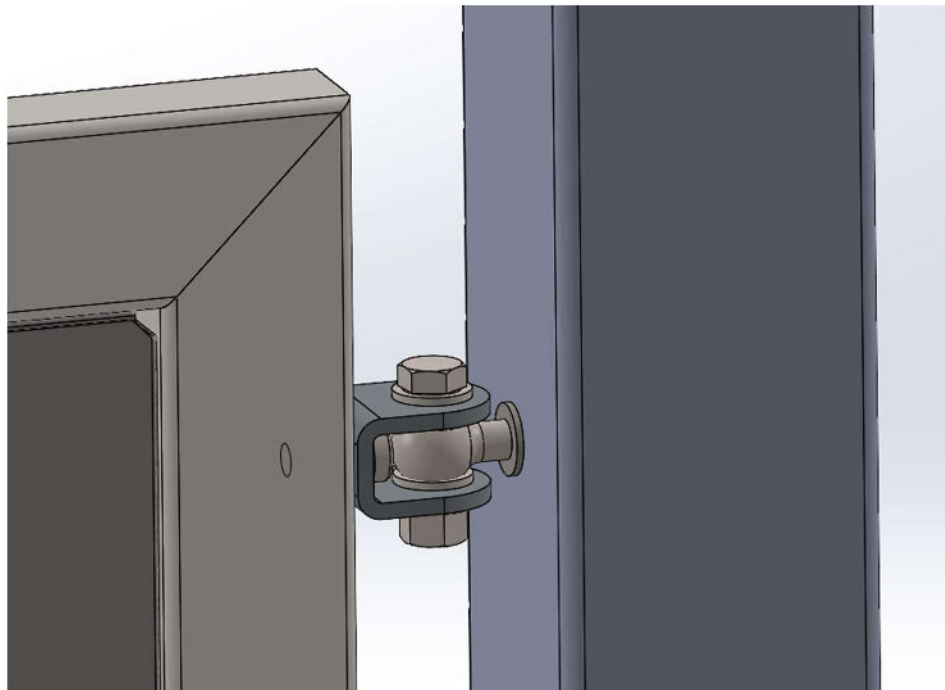


Abbildung 3: oberes Scharnier

Schritt 3: Befestigung und Ausrichtung des Türanschlags

Der Anschlag einer 2flg. Drehflügeltür wird mit 2 Bohrschrauben 5,5x25mm direkt am Standflügel befestigt. Hier wird die Schlosslochung mit einem U-Profil abgedeckt. Diese Abdeckung gibt gleichzeitig die Position des Anschlags sowie die des Treibriegels vor. Dies ermöglicht auch den Umbau der Türflügel auf der Baustelle von Geh- auf Standflügel oder umgekehrt.

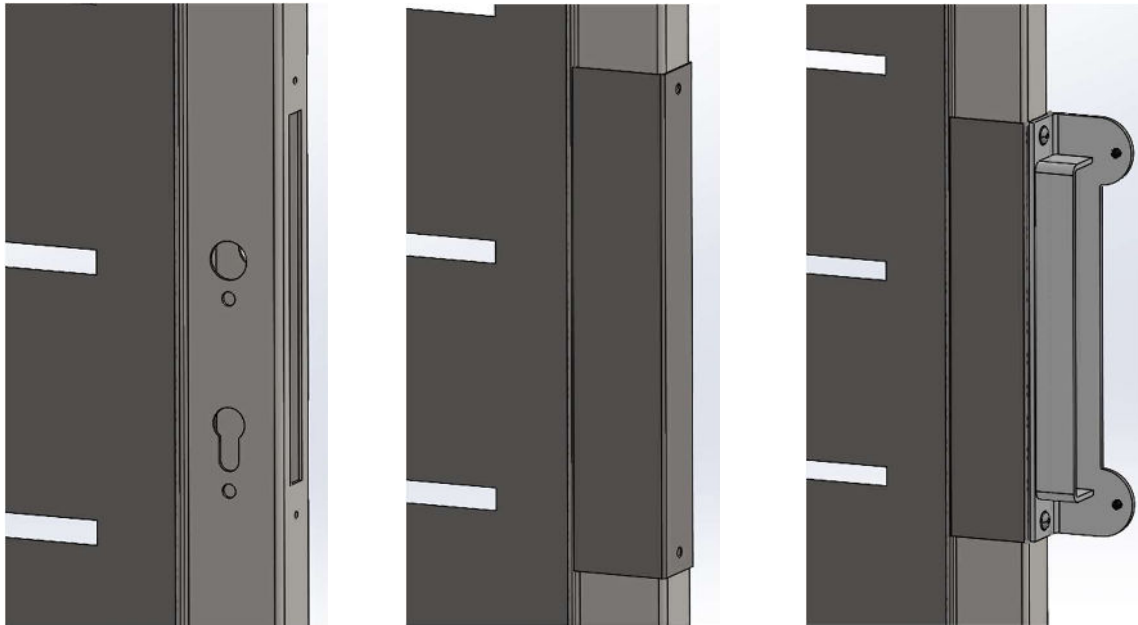


Abbildung 4: Anschlag 2flg. Türflügel

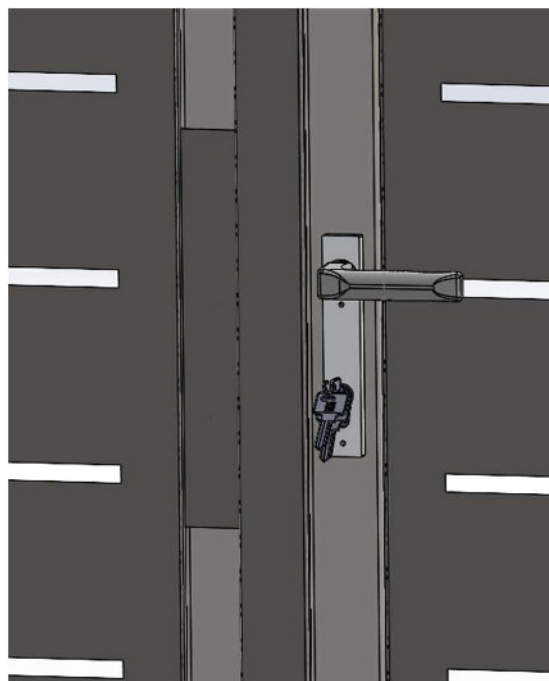


Abbildung 5: 2flg. Tür geschlossen

Schritt 4: Treibriegel

Der Treibriegel ist auf der Innenseite der 2flg. Tür zu montieren. Wie in „Schritt 3: Befestigung und Ausrichtung des Türanschlags“ beschrieben ist die Position des Treibriegels vorgegeben.

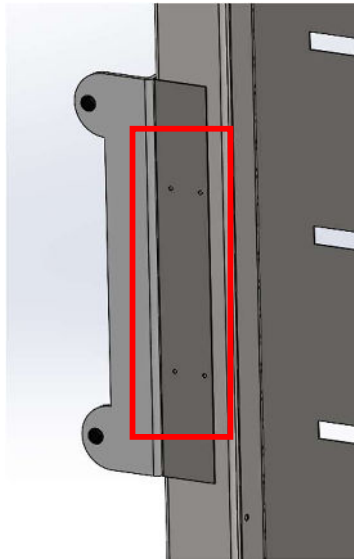


Abbildung 6: Position Treibriegel Innen

Nach Montage des Treibriegels sind Geh- und Standflügel in die Position einer geschlossenen Tür zu bringen und die Position einer Bohrung für die Treibriegelstange zu ermitteln. Eine Bodenhülse ist nicht im Lieferumfang enthalten.



Abbildung 7: 2flg. Drehflügeltür